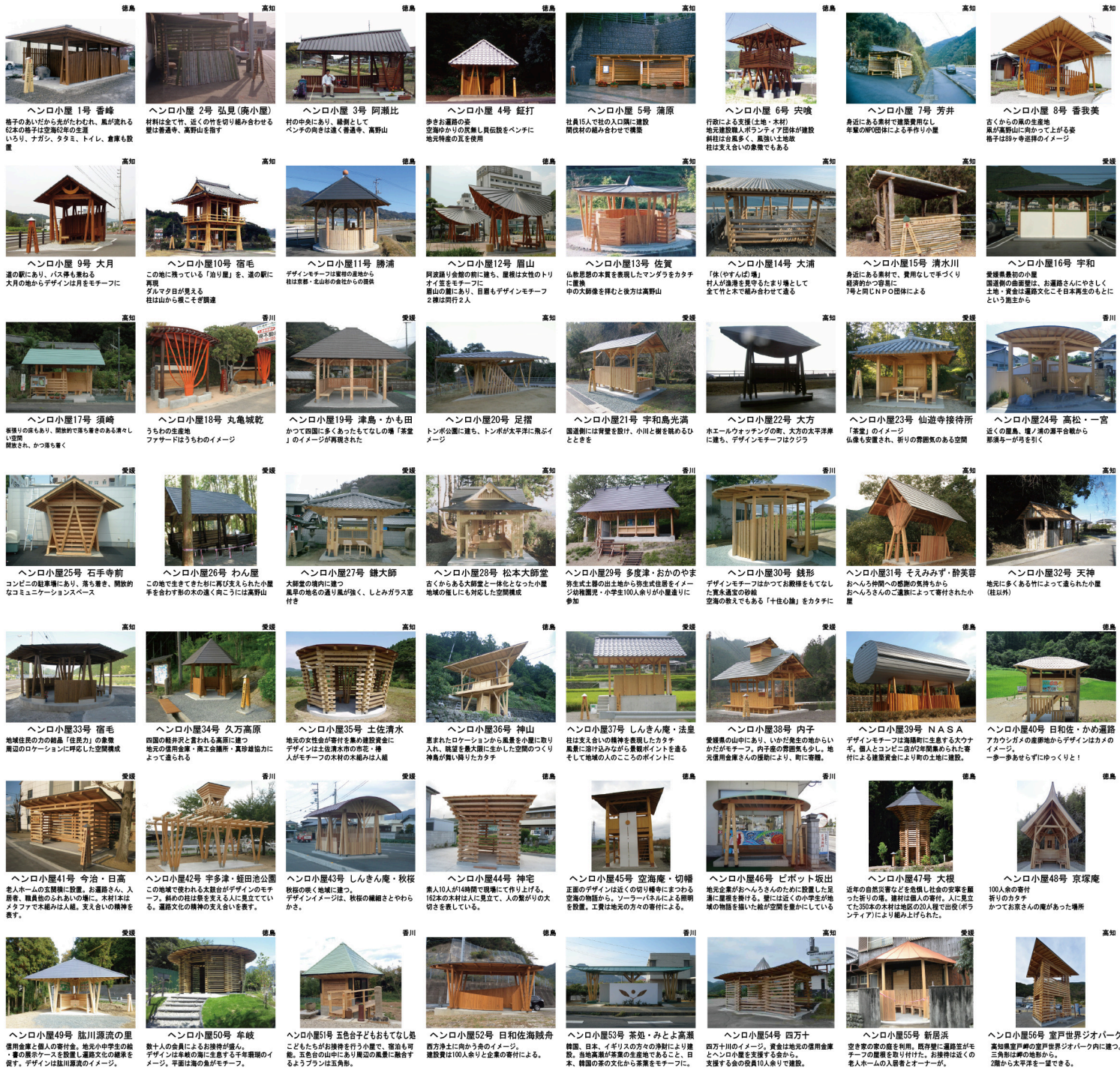


歌一洋 四国八十八ヶ所へんろ小屋プロジェクト

完成したへんろ小屋

2001年～



歌一洋 四国八十八ヶ所へんろ小屋プロジェクト

—支えあい・お接待の精神を持つ遍路文化の継承と広がり願って—

四国に八十八ヶ所の霊場札所を巡拝する遍路道がある。空海が開いたとされ1200年間、お遍路さん、地元の人達によって今に受け継がれている。祈りを体現した「お接待」と「循環性」というシステムは世界でも稀である。この四国の遍路道1400kmの89ヶ所に、お遍路さんが休憩、仮眠する「へんろ小屋」をボランティアで造るプロジェクトを2001年から推進中。小屋は地域の多くの人達と共に、つくる過程・つながりを大切にしながら造っている。小屋の設計にはその地域特有の風土・産業・伝統文化・建築等の文化・空海の思想を反映させている。景観のポイントとなり、新たな風景が創出できればと考えている。小屋を手段として「祈り」「人と人、人と自然のふれあいや支え合い」の精神が四国から世界へ伝播されることを願って・・・

「四国八十八ヶ所へんろ小屋プロジェクト」支援する会とは

歌一洋が始めた四国の遍路道に、お遍路さんが休憩する小屋を造るプロジェクト、を支援する会です。四国四県知事を顧問に60名余りの賛同者のもと、2006年4月に発足しました。

※入会のご案内

郵便振込口座番号：00910-1-317826（年会費 1口3000円より）

加入者名：「四国八十八ヶ所へんろ小屋プロジェクト」を支援する会

